

Püha Olavi teekond

Kersti Markus

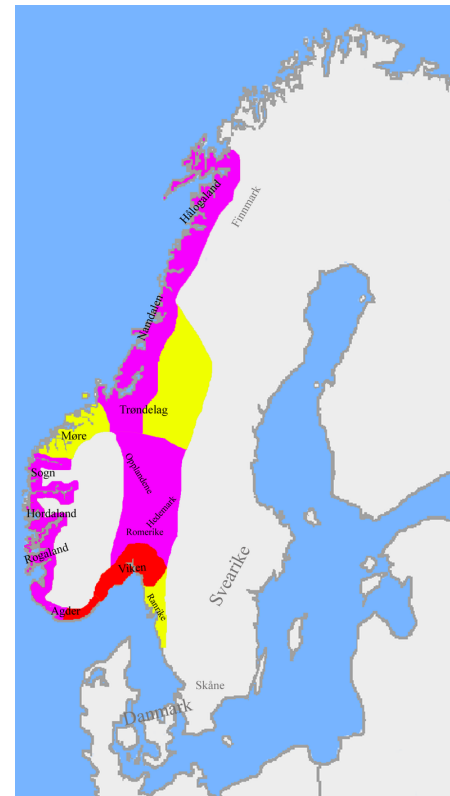


Põhipunktid

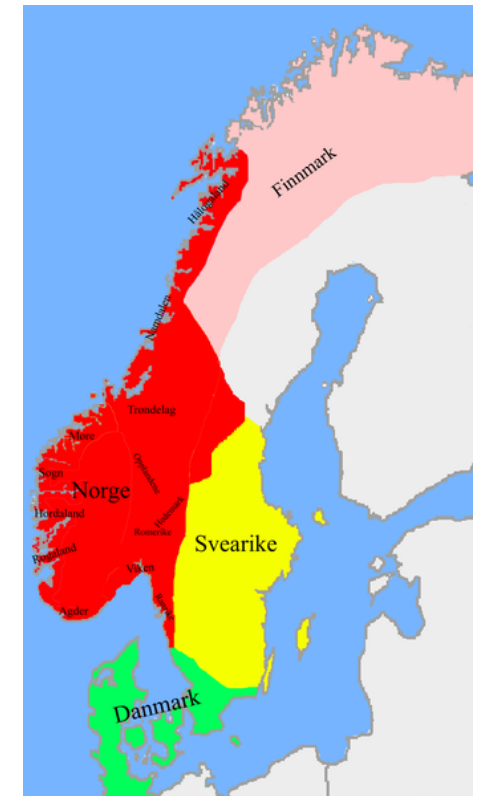
- Püha Olavi tähendus Norras
- Ajalooline kuningas Olavi tee
- Teadusprojekt Saastnas ja Purtsel
- Tänapäevane Olavitee
- Vormsi perspektiivid

Kuningas Olav II Haraldsson (1016-1028)

- Ühendas Norra läbi kristluse kehtestamise ja kirikuorganisatsiooni rajamise
- Kuningas + kirik = riik
- Langes **1030** Stiklestadis lahingus

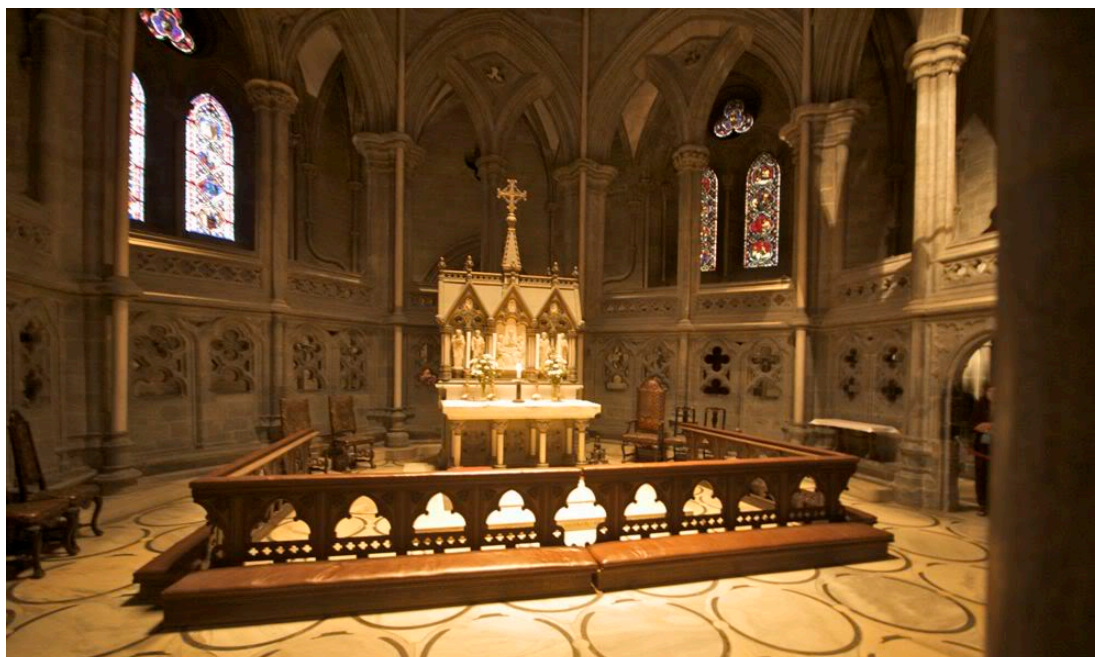
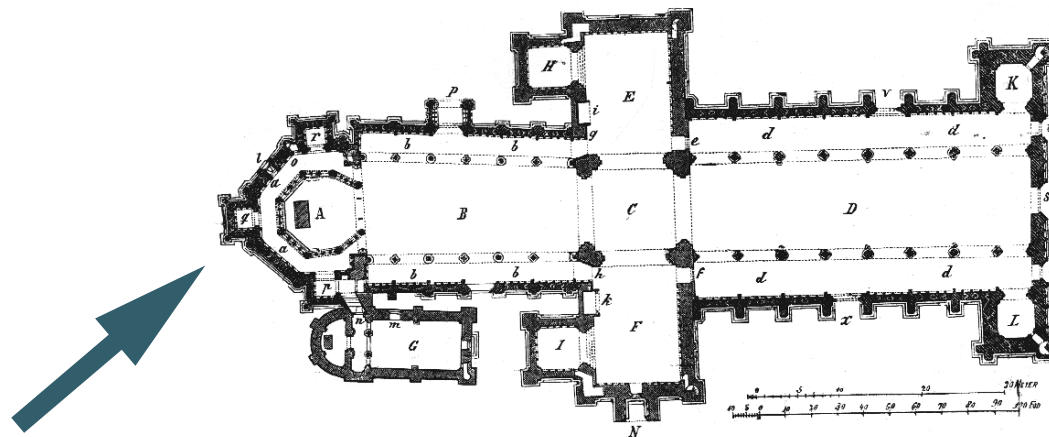


1000



Olavi ajal

Maeti Nidarose linna Klemensi kirikusse, pühakuks kuulutamise järel Nidarose kirikusse, mis 1153 sai toomkirikuks



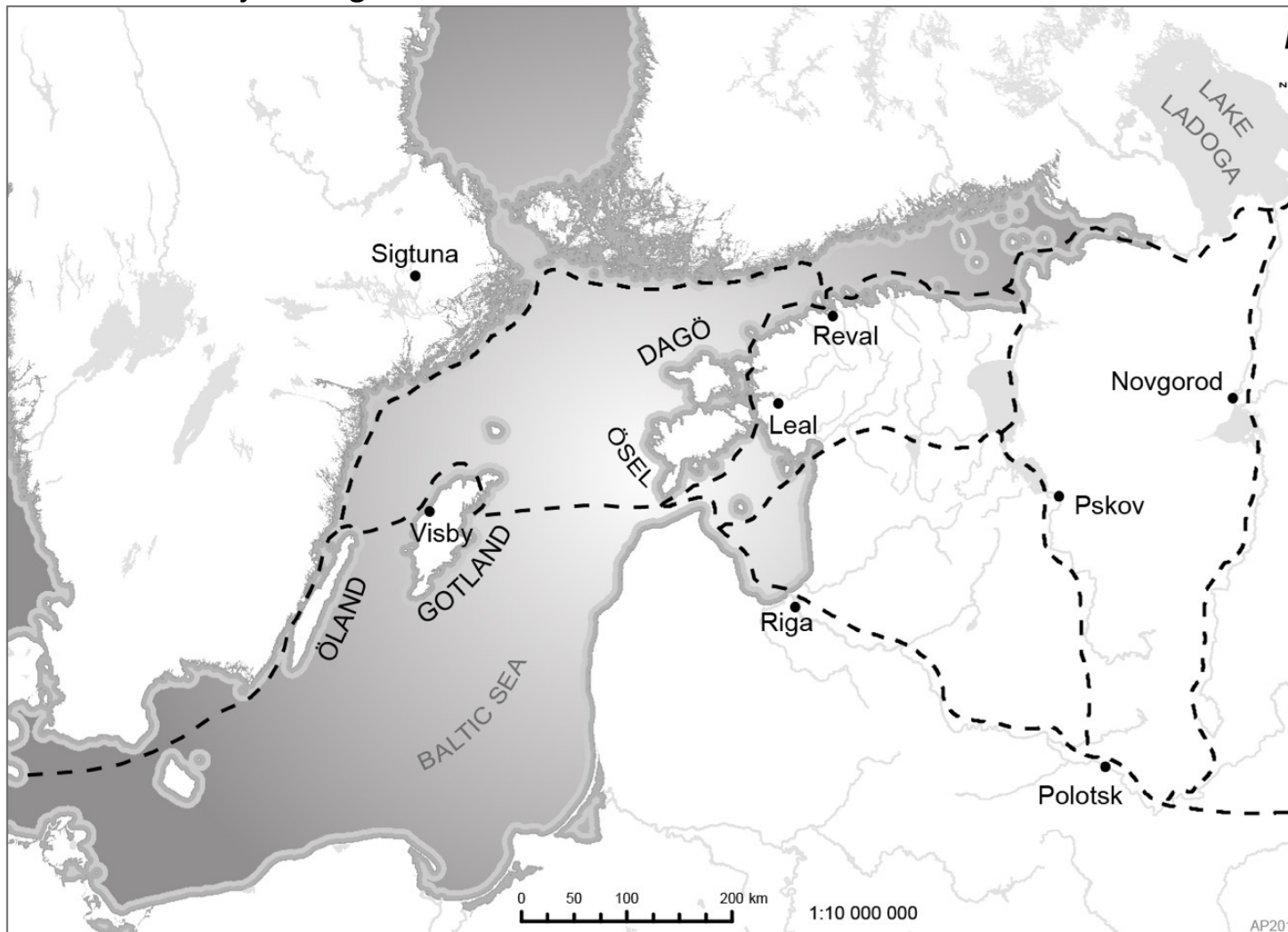
Nidarose (Trondheim)
toomkirik

'Norra igavene kuningas' 1163. a dekreediga

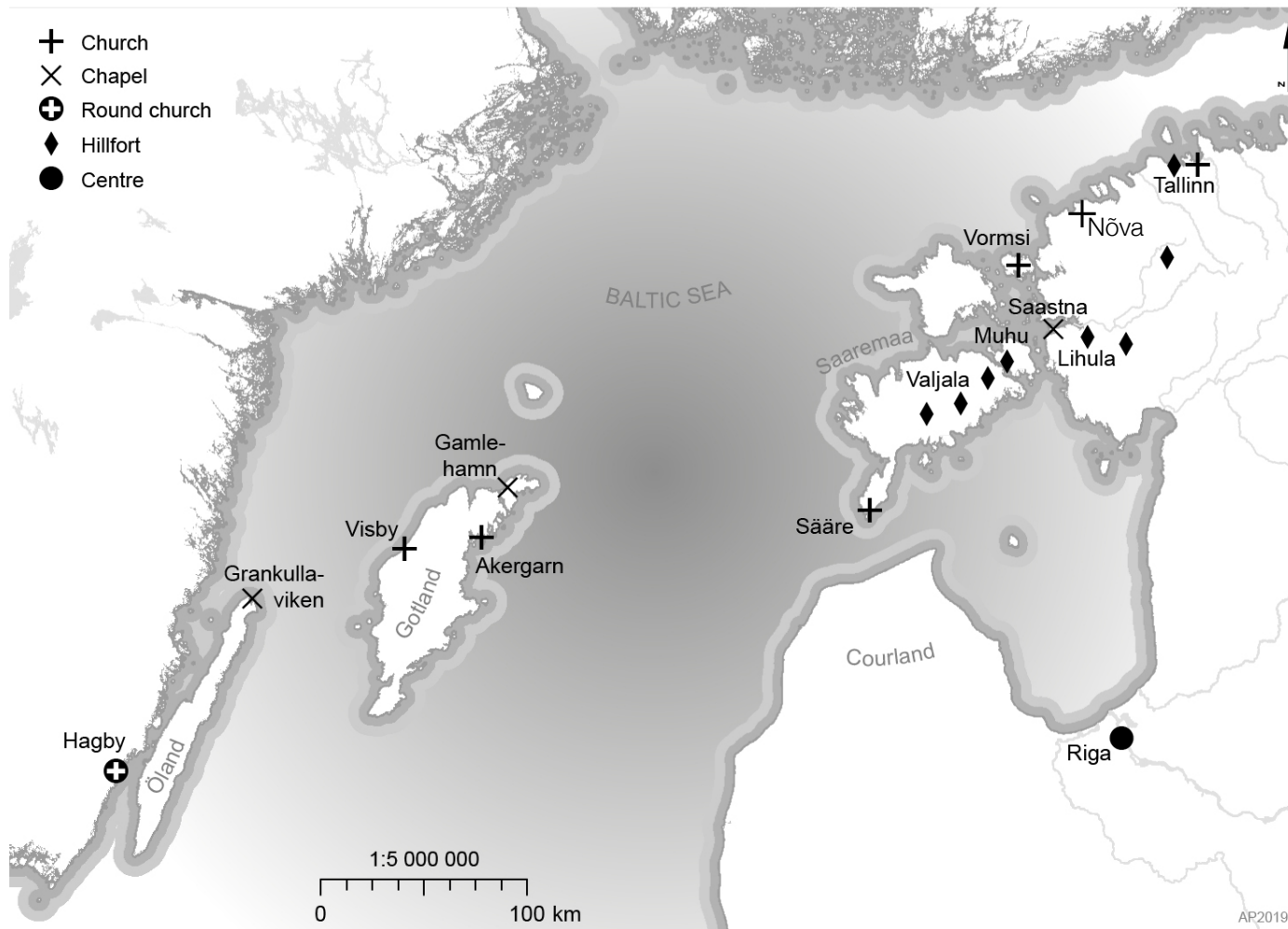


Altari esipaneel, algselt Nidarose toomkirikus, 14. sajand

Veeteed 13. sajandi alguses



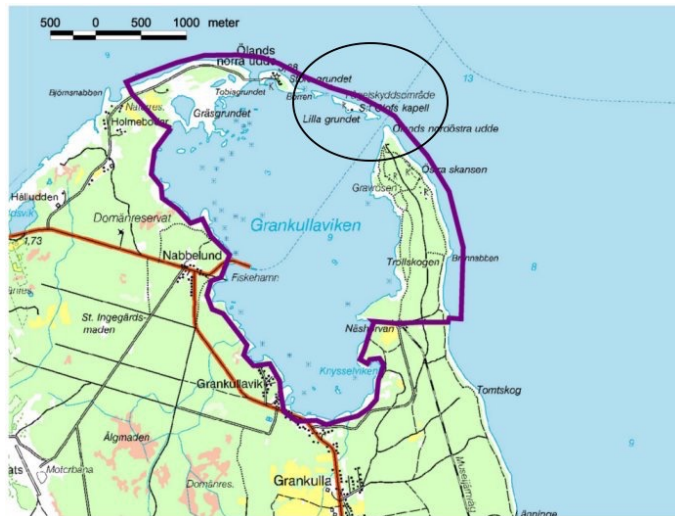
Nidarosest Novgorodini Olavi kirikud



St Olofsholm/Akergarn



Grankullaviken

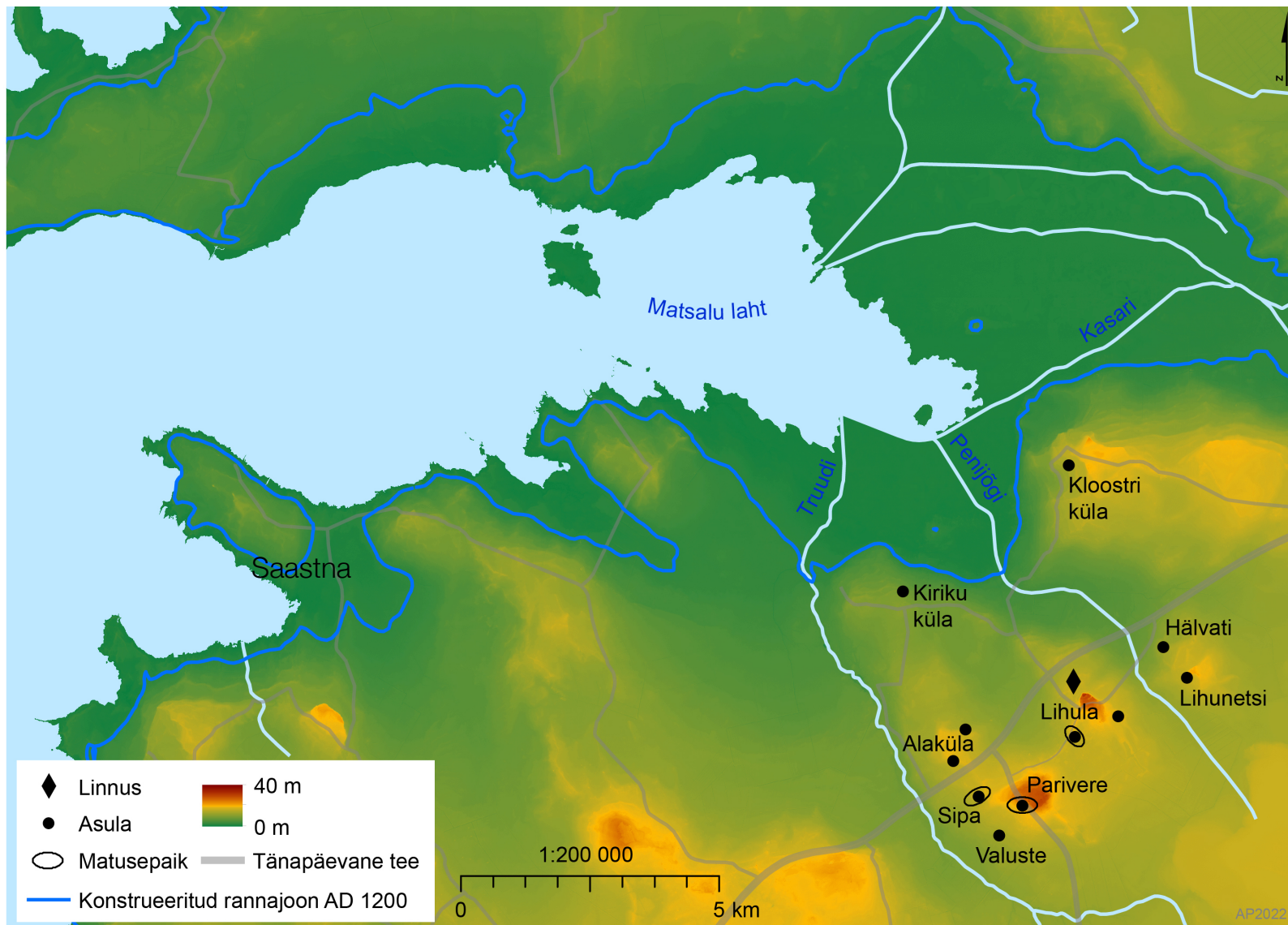


Nidarosest Novgorodini: kultuuride põimumine ajaloolistel Püha Olavi veeteedel.
Eesti-Norra koostööprojekt humanitaarteadustes. (1.09.2021–1.10.2023)

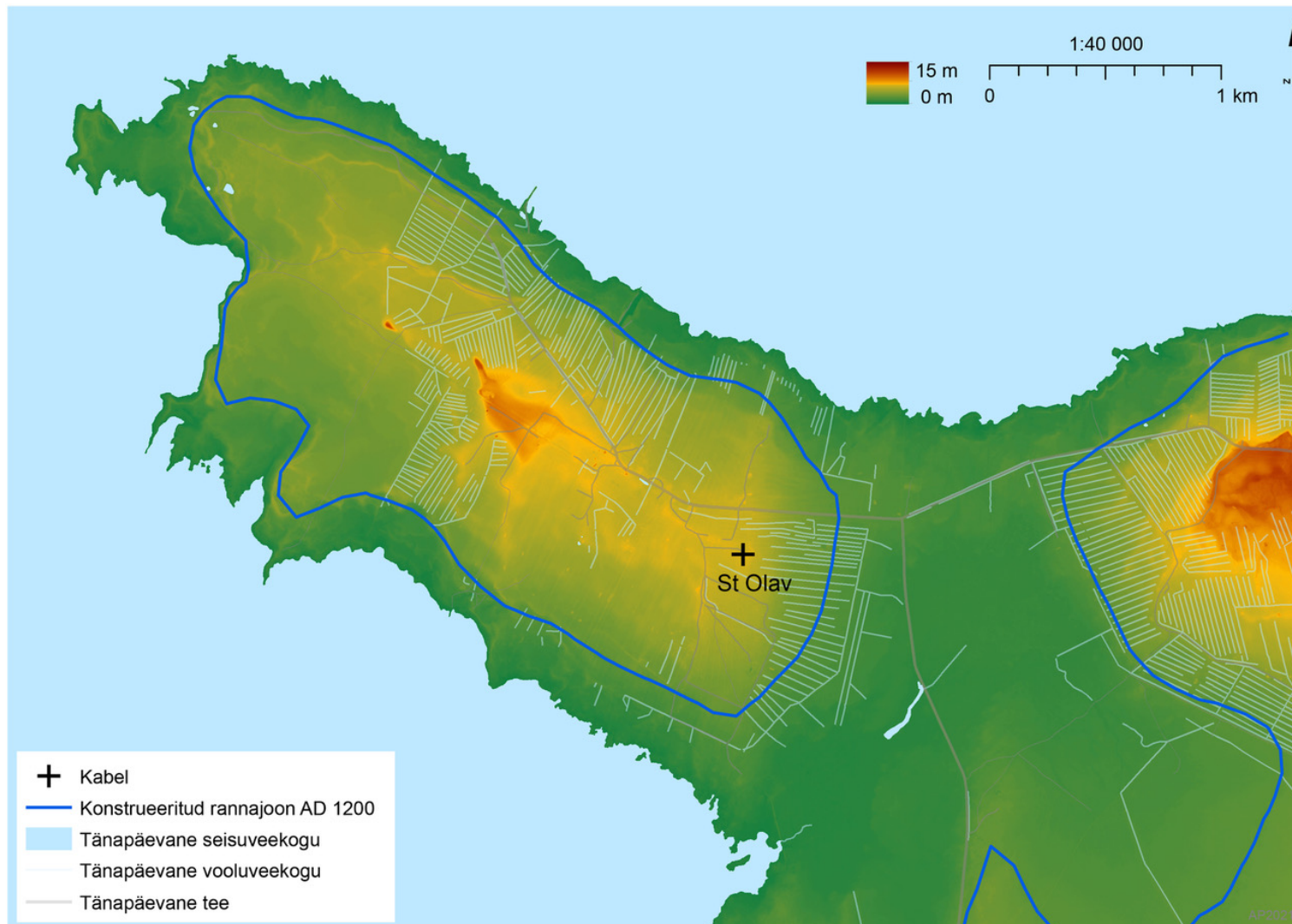
From Nidaros to Novgorod: Cultures Along the Historic St Olav Routes.
An Estonian-Norwegian Cooperation Project in Humanities Research


Iceland
Liechtenstein
Norway grants


Norway
grants



Kaart Anu Printsman



Saastna kabel

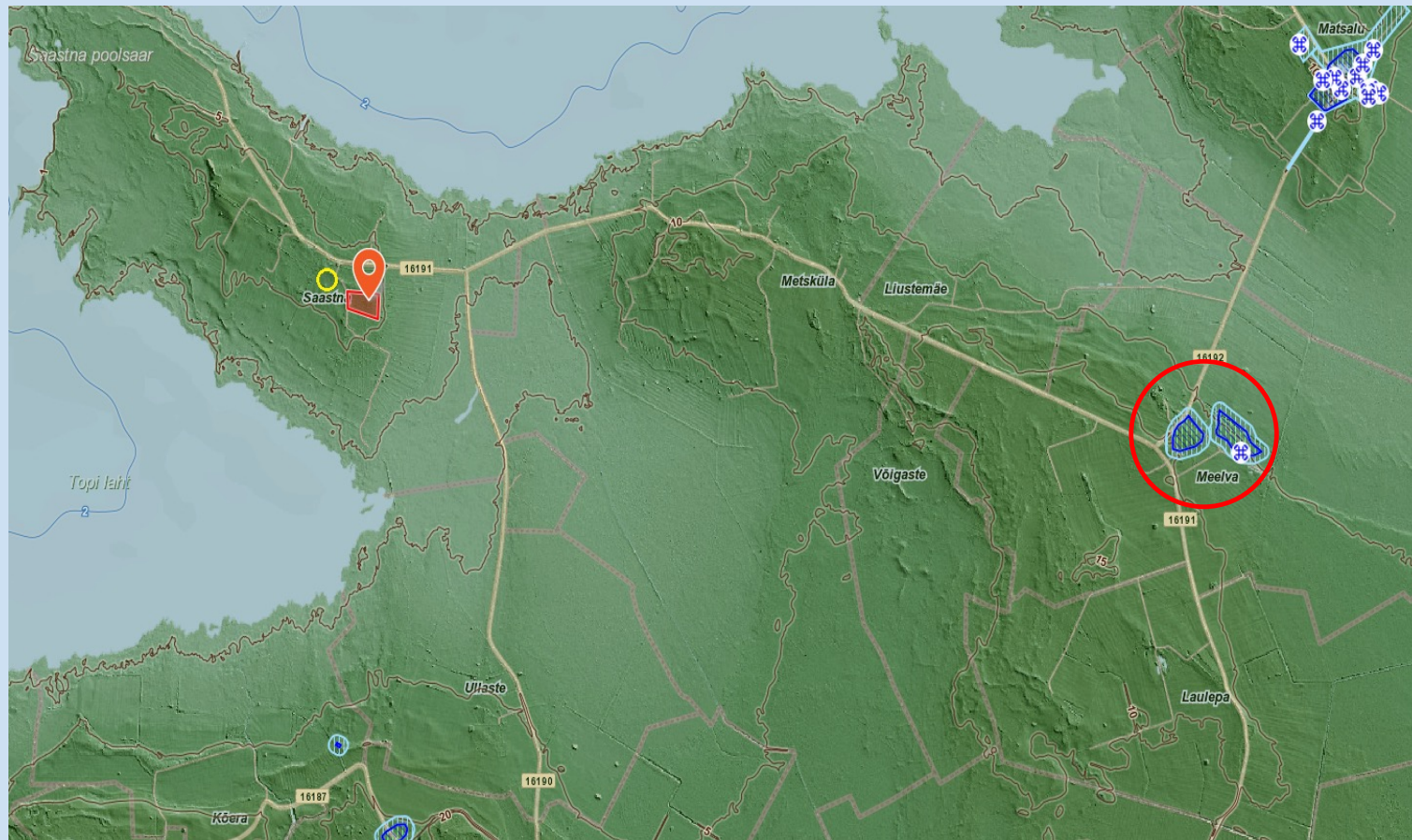




Saastna mõis ja kabel 1700



Saastna ja Meelva muinasaegsed asulakohad (M.Mandel)



Läbilõige vanemast kirjalikust andmestikust

1254 – Saastna (lad. Saast) saare esmakordne mainimine ordu ja piiskopi maadevahetuse lepingus.

- piiskop loobus Saastna saarest ordu kasuks

1320 – 1364 – ordu kinkis külad **Caskennenne** ja Metzenkulle Padise kloostri / tagasi ordule 1364 (Uluots 1937)

1564 – Lihula vakuraamatus **Sastrom öön**

1593 – visitatsiooniprotokollis: koht, kuhu “rahvas Gotlandilt, Saaremaalt, Kuramaalt ja muudest paikadest ikka veel kokku tuli”.

1641, 1693 ja 1696 – teated kabeli asemel käimisest.

- vana ebausklik kivihunnik, kuhu paavstiusulised (Päbstler) möödareisijatele andide toomiseks kuju (Statua) püsti olid pannud

1687. aasta *Haeska külaplaanil talu nimes Olli , mis on Olaf üks eesti nimekujusid.*

18. sajand – teadete kohaselt tehti Saastnasse palverännakuid reformatsiooni järgselt ka 28. juunil Peetripäeval; olulisem 29. juuli kabeli kaitsepühaku Püha Olavi päev.

Kabelivare – idakülg ja lõunasein



Foto Anton Pärn

Üksteise vastu asetatud maakivid (sideaineta) idasein



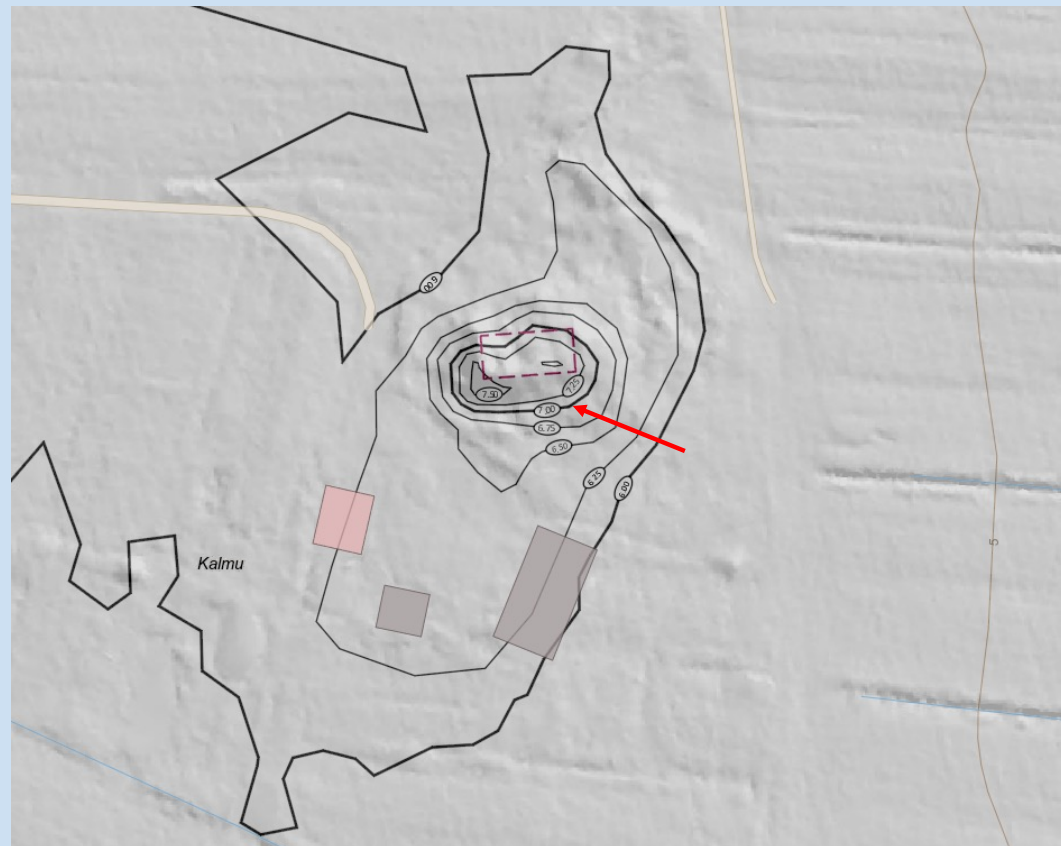
Põhja-kirdenurk savimördiga seotud



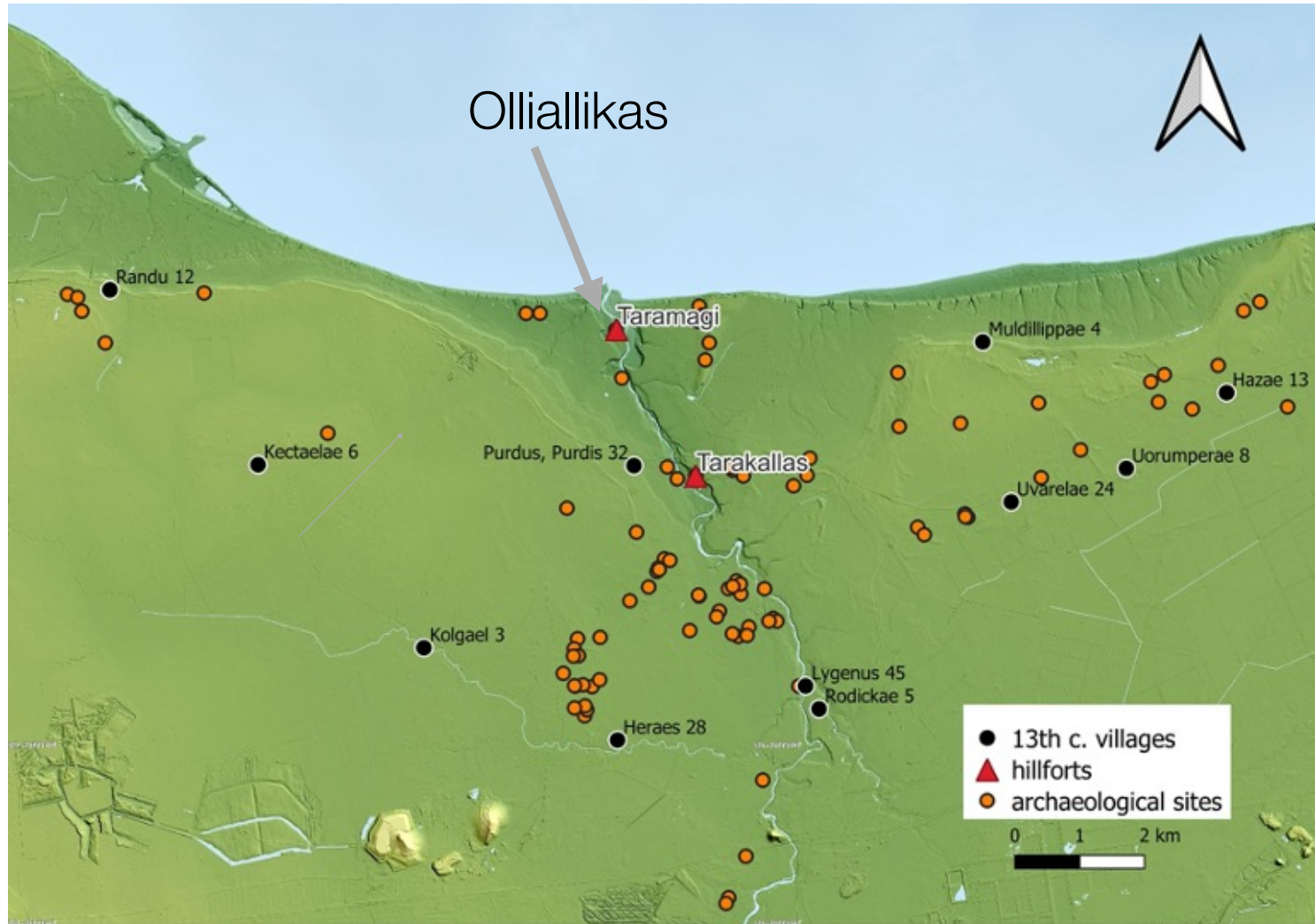
Vallitaoline moodustis kabeli lõunaseina välisküljel



Saastna kabeliala

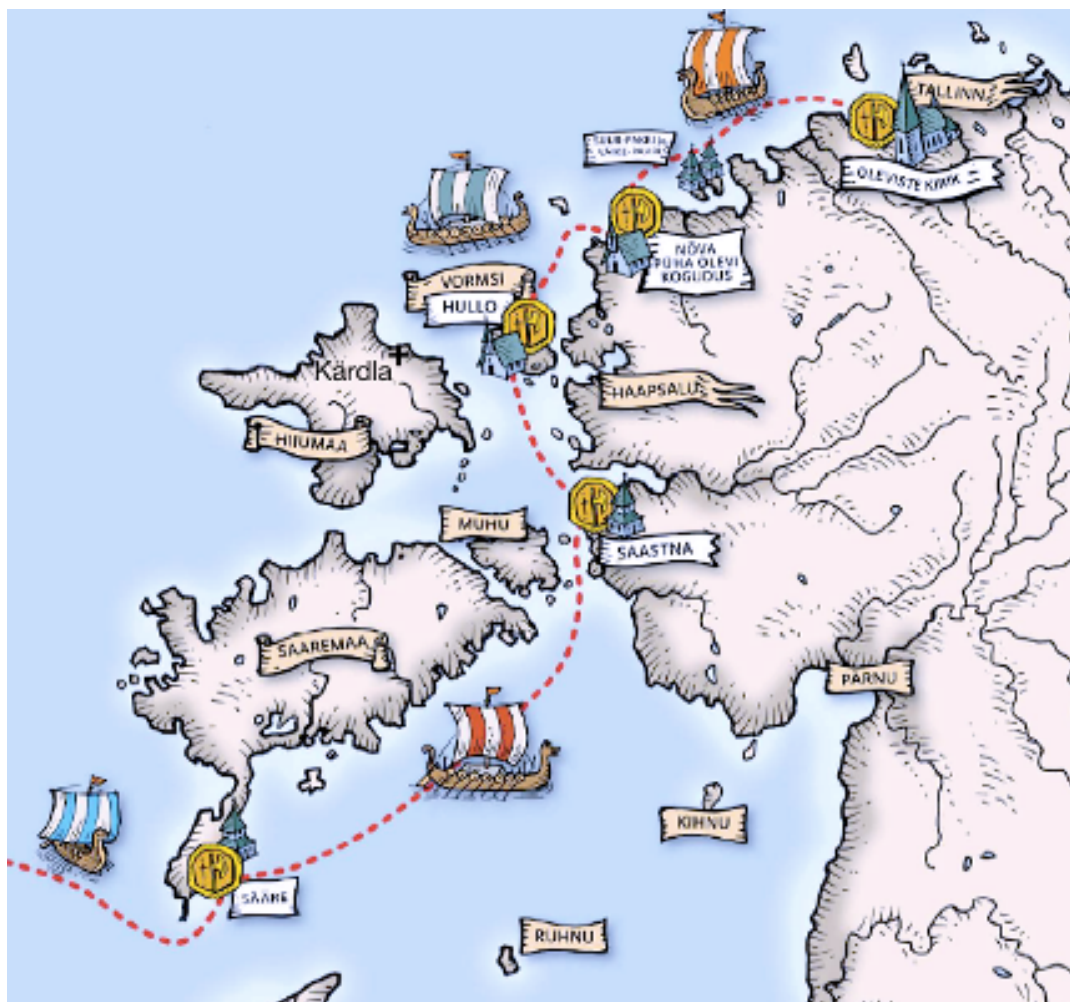






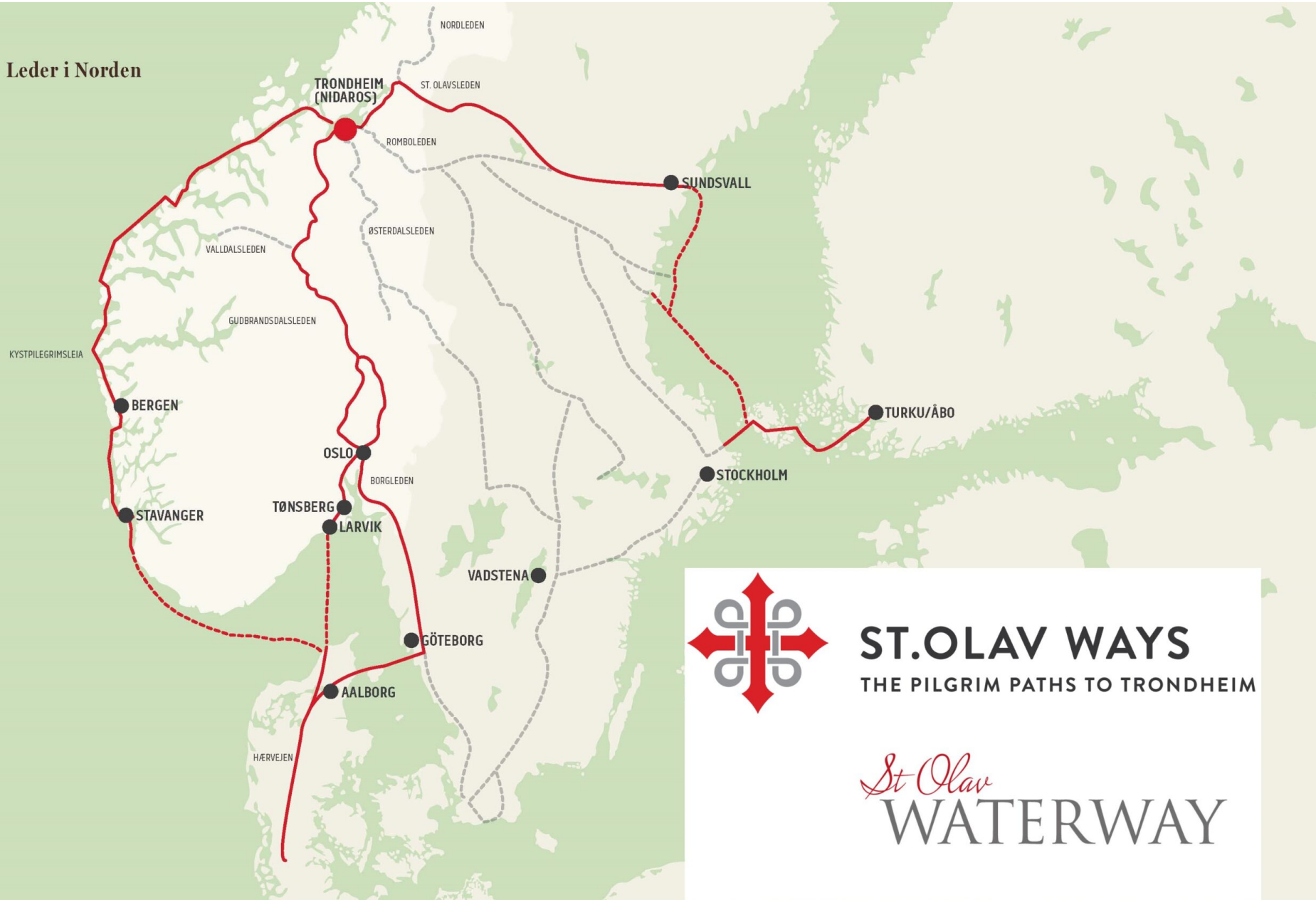
Külade nimed Taani Hindamisraamatust ca1240

Kaart Kristo Siig



Norra saatkonna joonis

Leder i Norden



ST.OLAV WAYS
THE PILGRIM PATHS TO TRONDHEIM

St Olav
WATERWAY

