

Muutused Vormsi metsamaastikus

VORMSI KULTUURIPÄEVAD

2014

Ants Varblane

Ortofoto

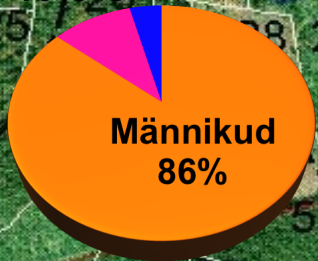


Vormsi on metsane saar

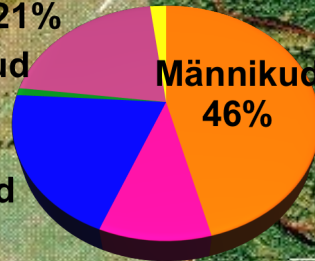
Metsaga kaetud 65-67% pindalast
Metsamaad 6000-6200 ha

OR084

Kuusikud
10%
Männikud
86%
Haavikud
1%
Kaasikud
2%



Kuusikud
10%
Männikud
46%
Haavikud
1%
Kaasikud
20%



Riigimetsas on puistute keskmine vanus 82 a., erametsas 65 a

OR102

OR102

OR087

OR098

OR097

OR095

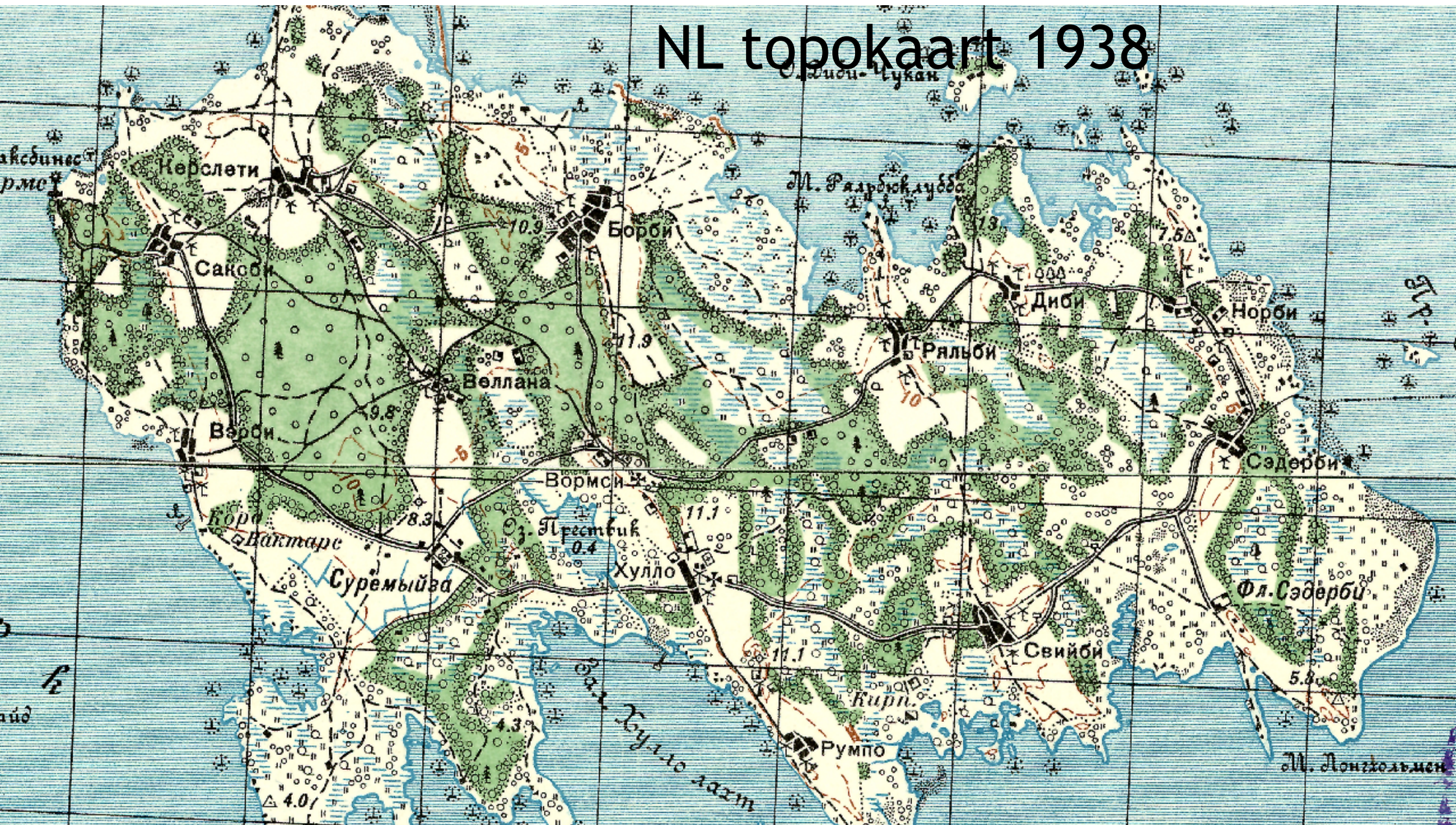
Põhikaart täna



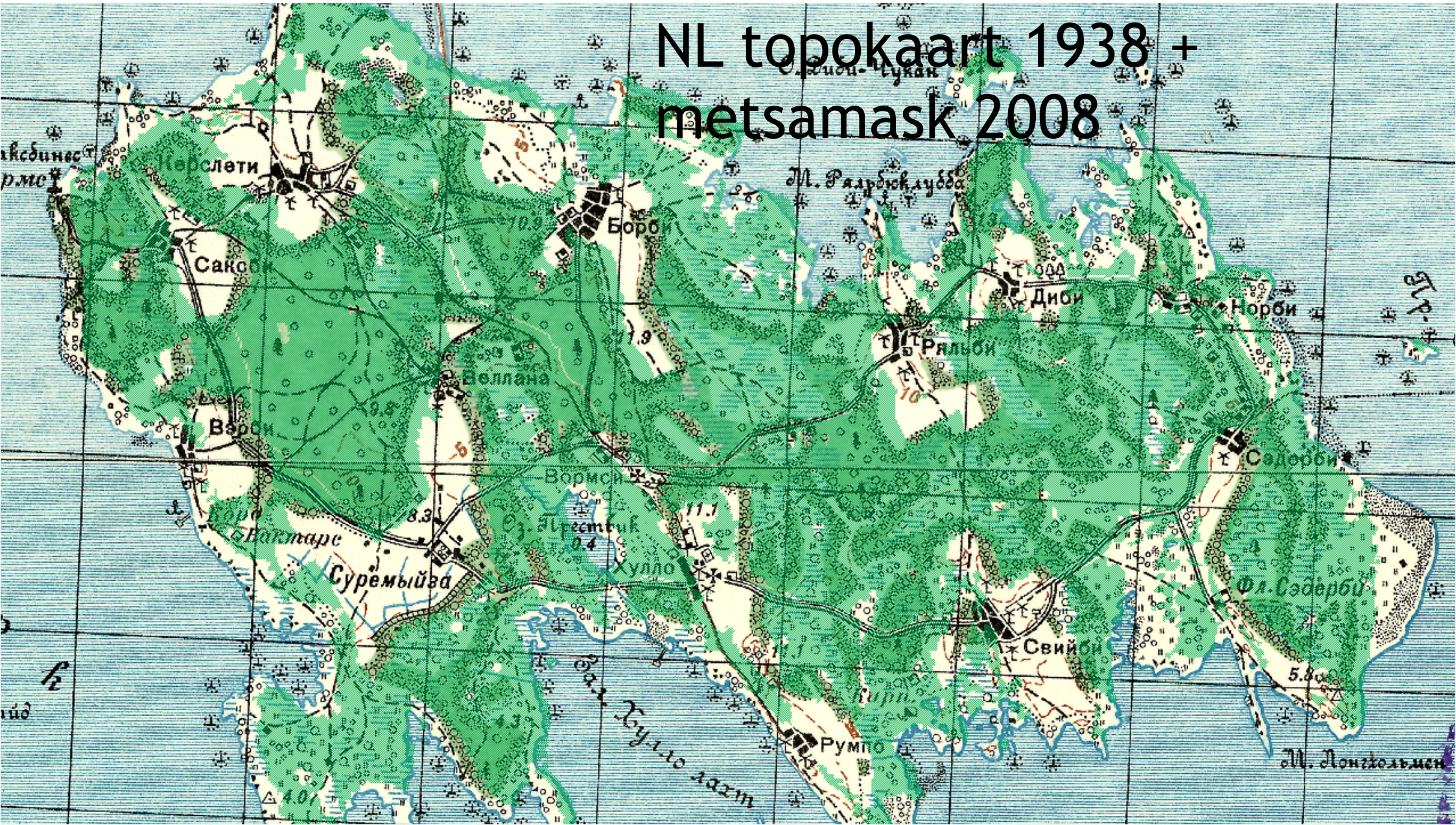
NL topokaart 1981



NL topokaart 1938



NL topokaart 1938 + metsamask 2008



Verstakaart





SEARCH

 Grayscale  



FEEDBACK

Hari Kurk Strait

**GLOBAL
FOREST
WATCH**
BETA VERSION

Global Forest Watch väljavõte

Pasila

Hobulaid

Rohuküla - Sviby

Vormsi MKA

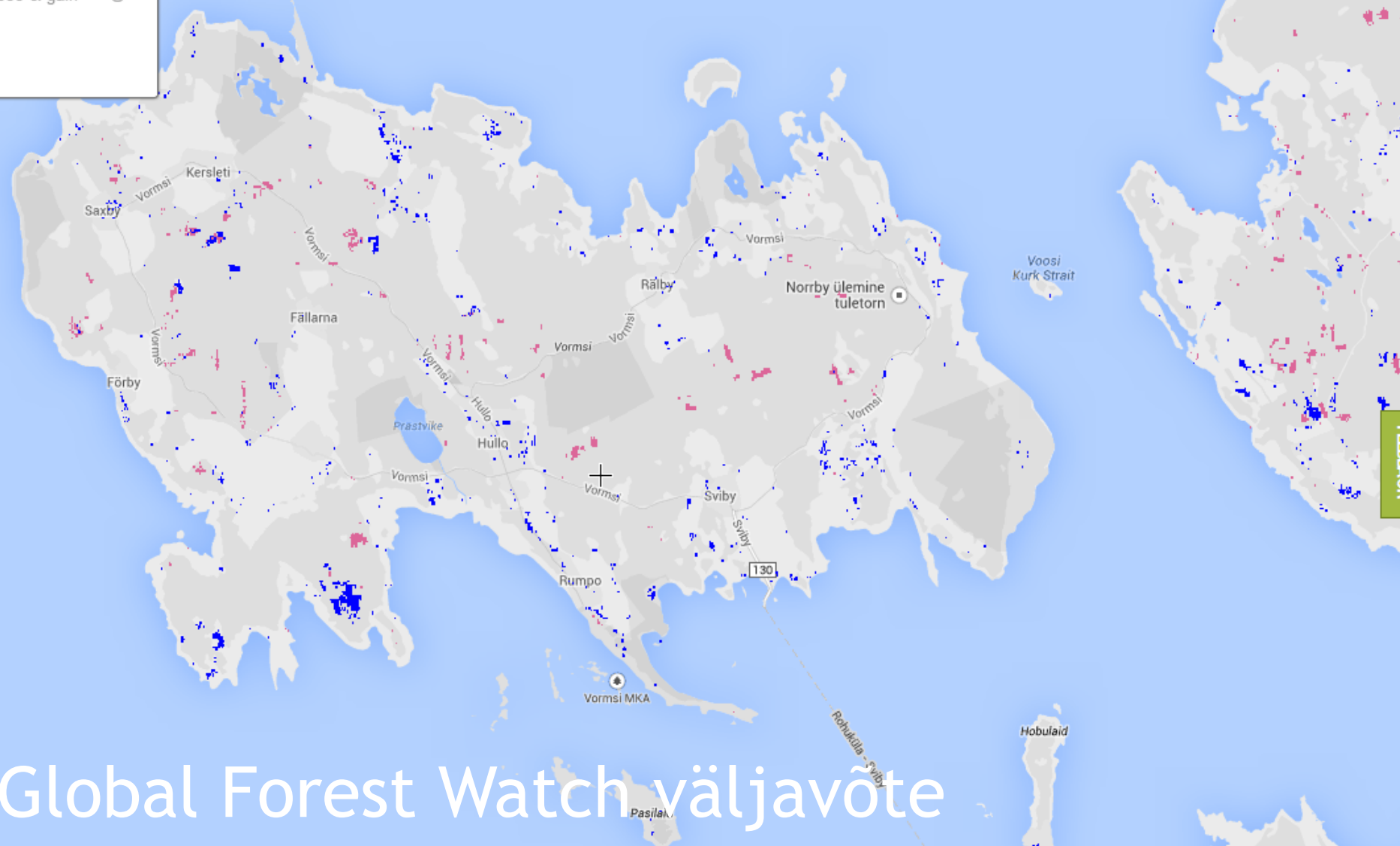


FOREST CHANGE

- UMD tree cover loss & gain ⓘ
- Loss
- Gain

SEARCH

Grayscale ⓘ



FEEDBACK

Hari Kurk Strait

Voosi Kurk Strait

Hobulaid

GLOBAL FOREST WATCH
BETA VERSION

Global Forest Watch väljavõte



FOREST COVER

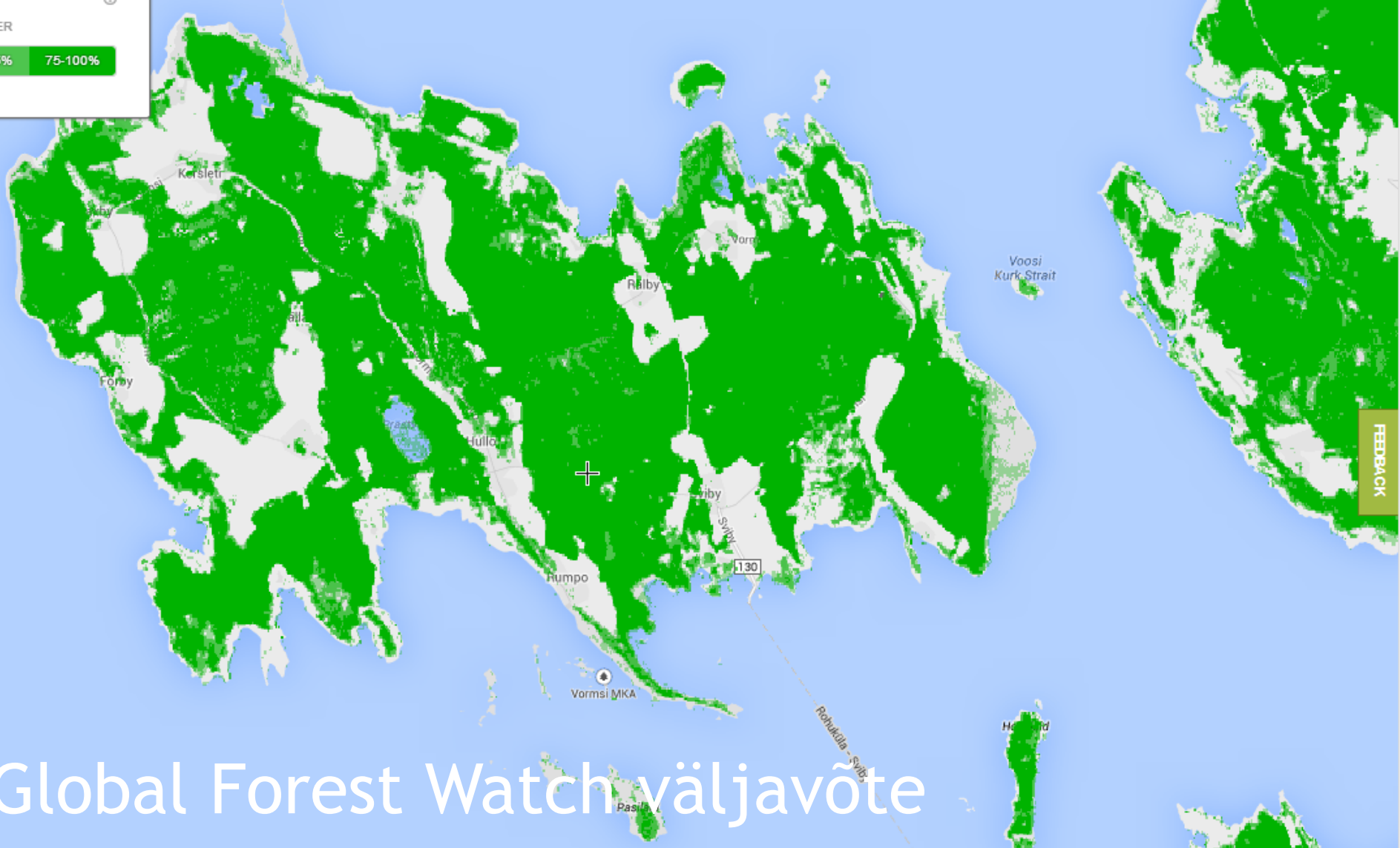
● Tree cover extent ⓘ

PERCENT TREE COVER

25-50% 50-75% 75-100%

SEARCH

Grayscale ⓘ ▾



FEEDBACK

GLOBAL FOREST WATCH
BETA VERSION

Global Forest Watch väljavõte



FOREST USE

- Logging



SEARCH

Grayscale



FEEDBACK

Hari Kurk Strait

Voosi Kurk Strait



Global Forest Watch väljavõte

Hobulaid

Pasila



CONSERVATION

- Protected areas

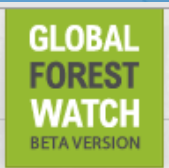
SEARCH



Grayscale



FEEDBACK



Global Forest Watch väljavõte

Vormsi versus Eesti

FOREST CHANGE

● UMD tree cover loss & gain

● Loss

● Gain

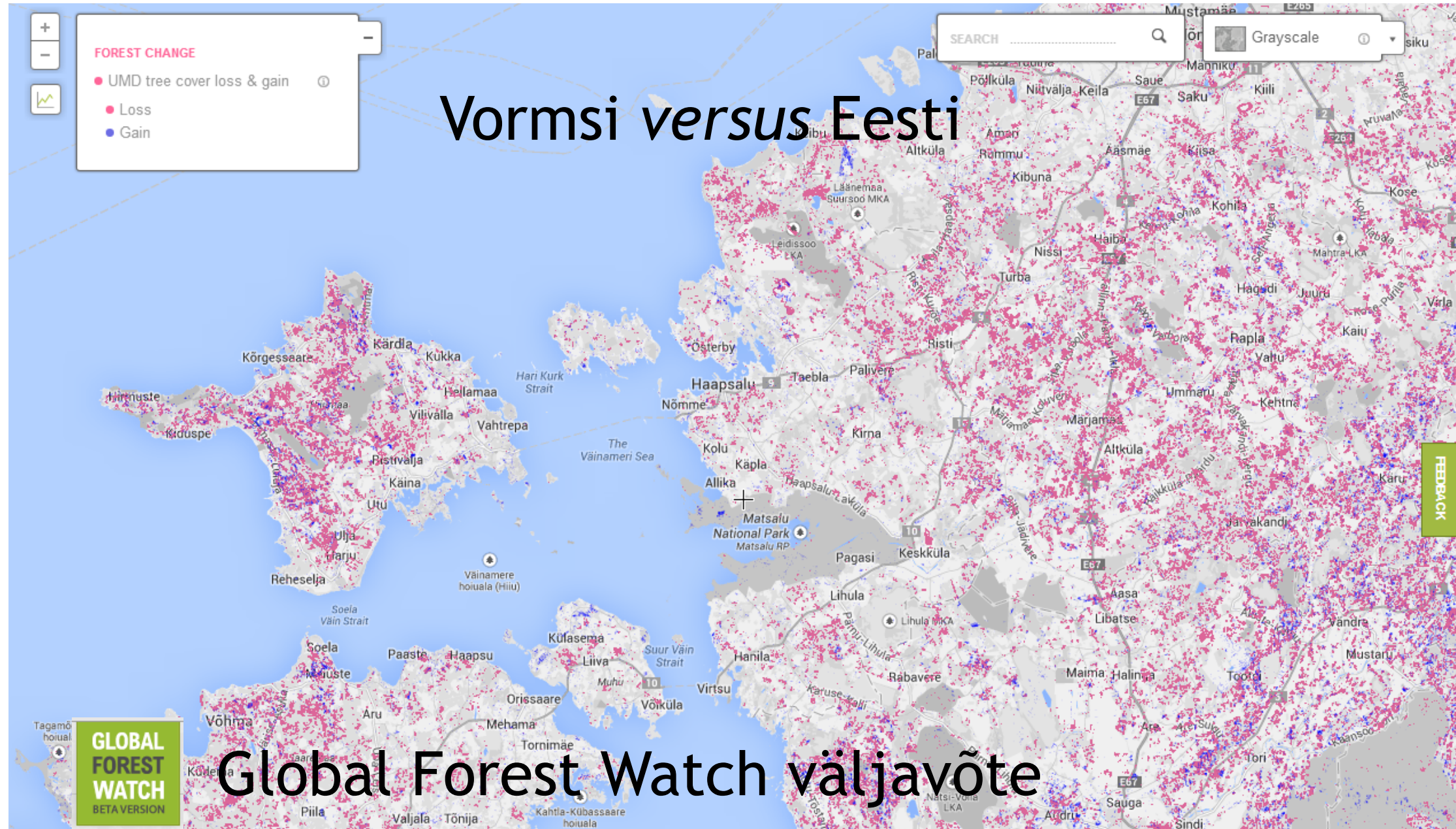
SEARCH

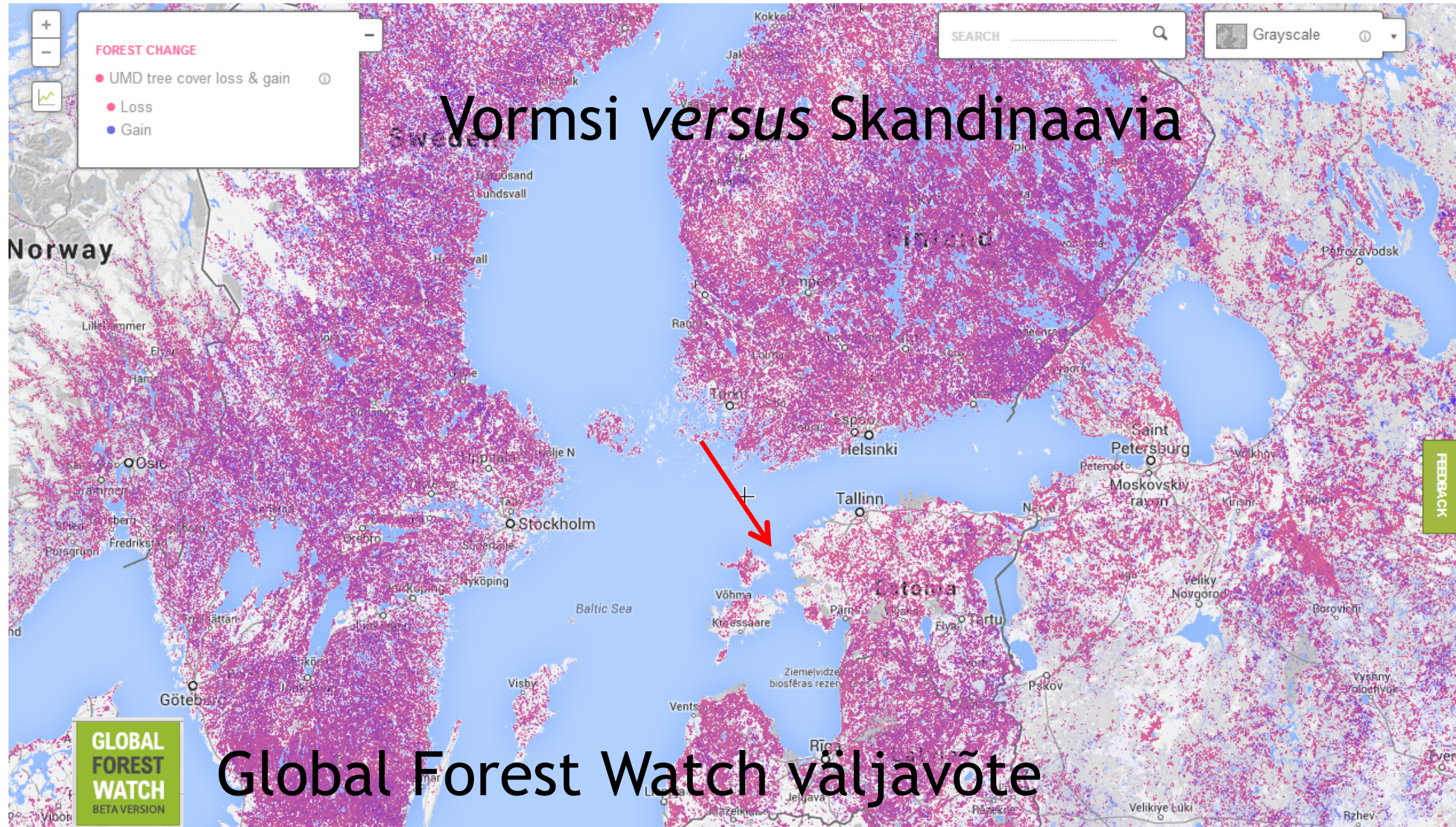
Grayscale

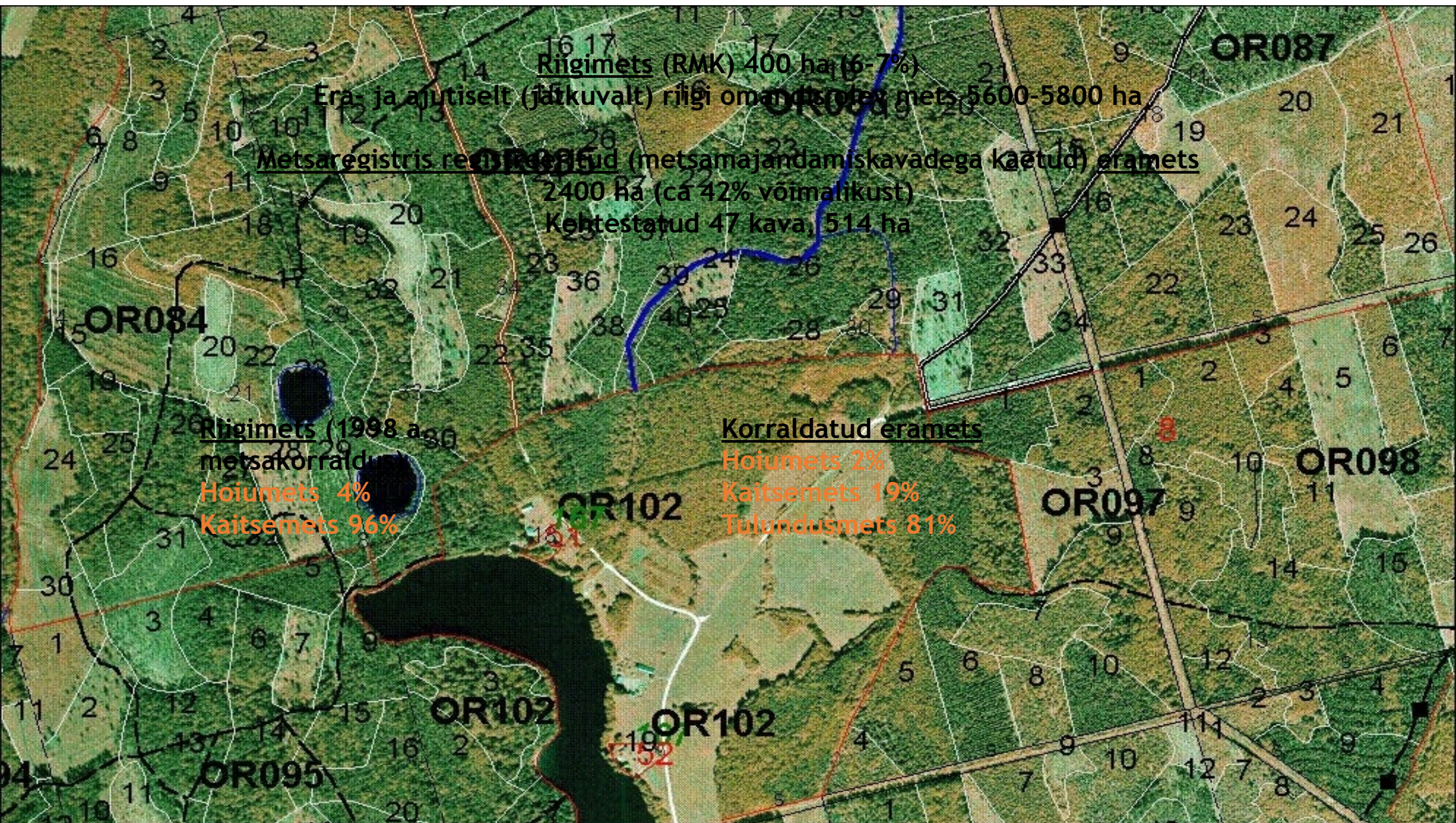
FEEDBACK

GLOBAL
FOREST
WATCH
BETA VERSION

Global Forest Watch väljavõte







Riigimets (RMK) 400 ha (6-7%)

Era- ja ajutiselt (jätkuvalt) riigi omandis olev mets 5600-5800 ha

Metsaregistris registreeritud (metsamajandamiskavadega kaetud) eramets

2400 ha (ca 42% võimalikust)

Kehtestatud 47 kava, 514 ha

OR084

Riigimets (1998 a.

metsakorraldus)

Hoiumets 4%

Kaitsemets 96%

Korraldatud eramets

Hoiumets 2%

Kaitsemets 19%

Tulundusmets 81%

OR087

OR102

OR097

OR098

OR102

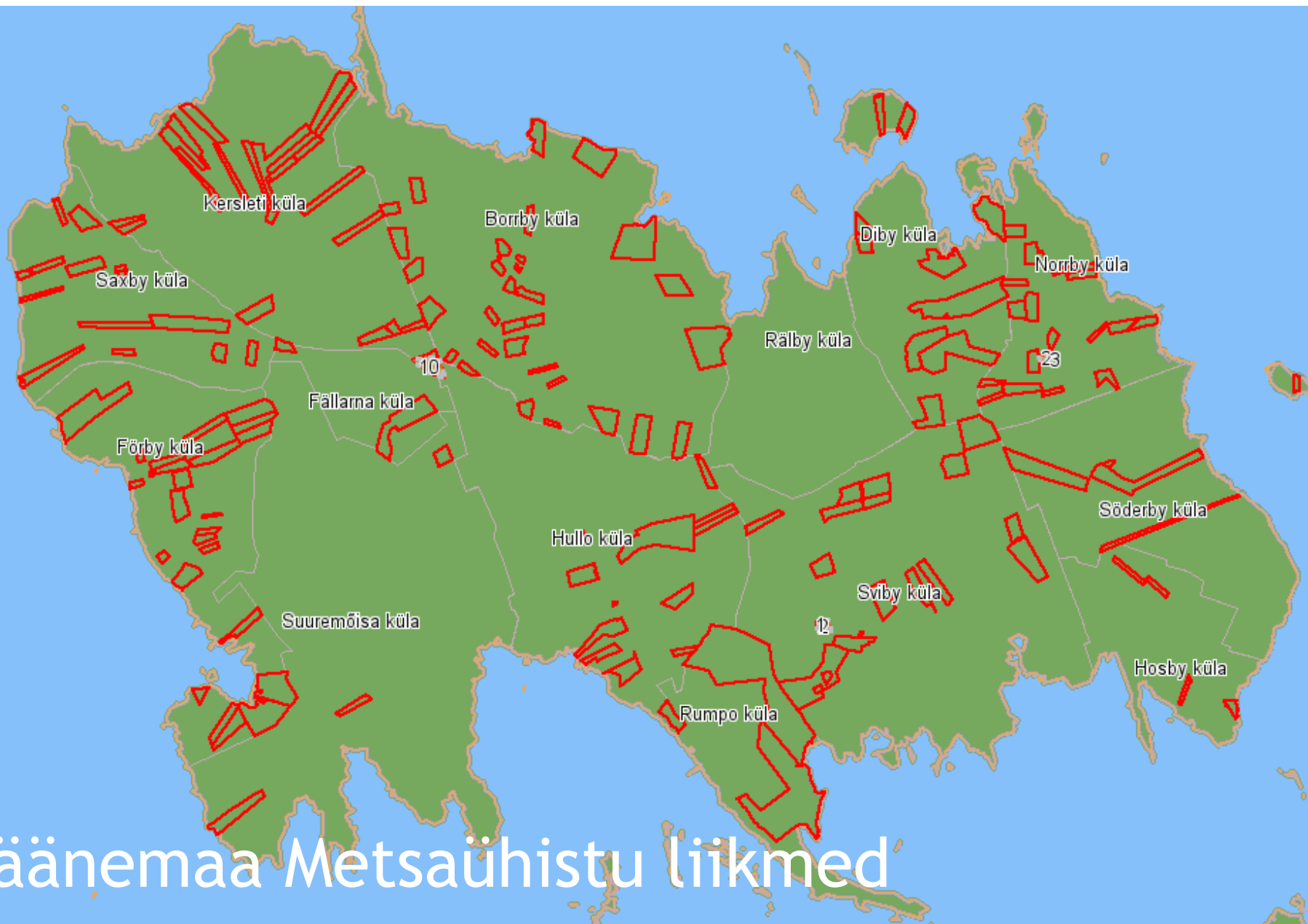
OR102

OR095

Läänemaa Metsaühistu liikmete metsad

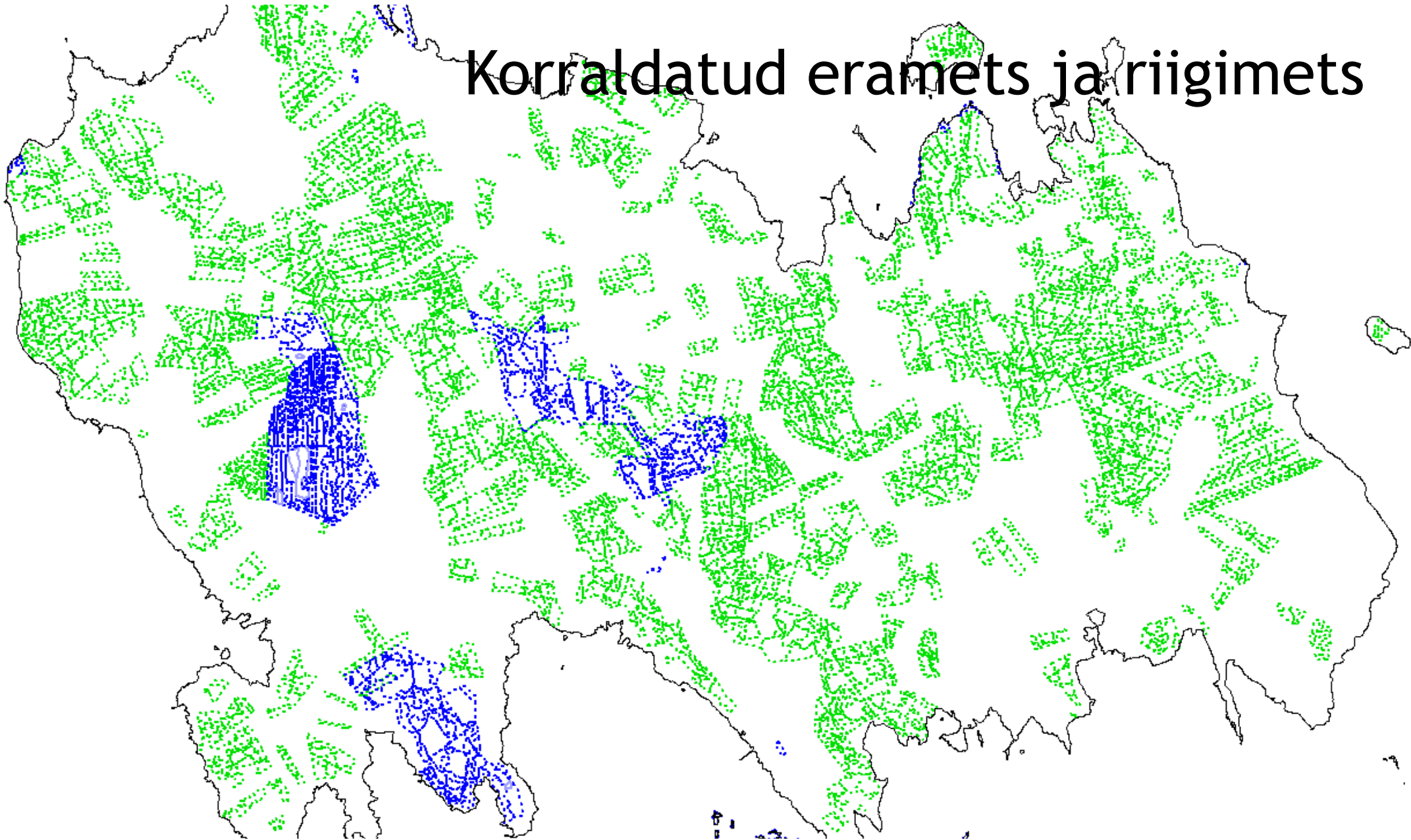
Arenguklassid

Arenguklass	Pindala (ha)	Kooseisupuuliikide tagavarad (tm)												Surnud metsa tagavara (tm)	
		TL	HB	KU	SA	LM	PN	TA	JA	KS	LV	MA	Kokku		
													tm		tm/ha
Lagedad alad	8,9		4	19		41				64		25	156	18	5,0
Selgusetad alad	7,8			6		1				8		177	193	25	
Noorendikud	10,1			129	8	102				73	6	66	383	38	
Latimetsad	44,1			519	16	649				486	8	1743	3423	78	7,0
Keskealised metsad	383,0		468	7610	465	7852		37		9221	405	40042	66142	173	776,0
Valmivad metsad	115,3		554	3120	64	4210			6	6281	131	6685	21070	183	185,0
Küpsed metsad	246,3	76	1627	8378	569	11327	8			6440	3949	14036	46436	189	756,0
Kokku	815,5	76	2652	19782	1121	24181	8	37	6	22572	4498	62774	137803	169	1729,0
Kooseisupuuliigi tagavara %			1,9	14,3	0,8	17,5				16,3	3,2	46,0	100,0		

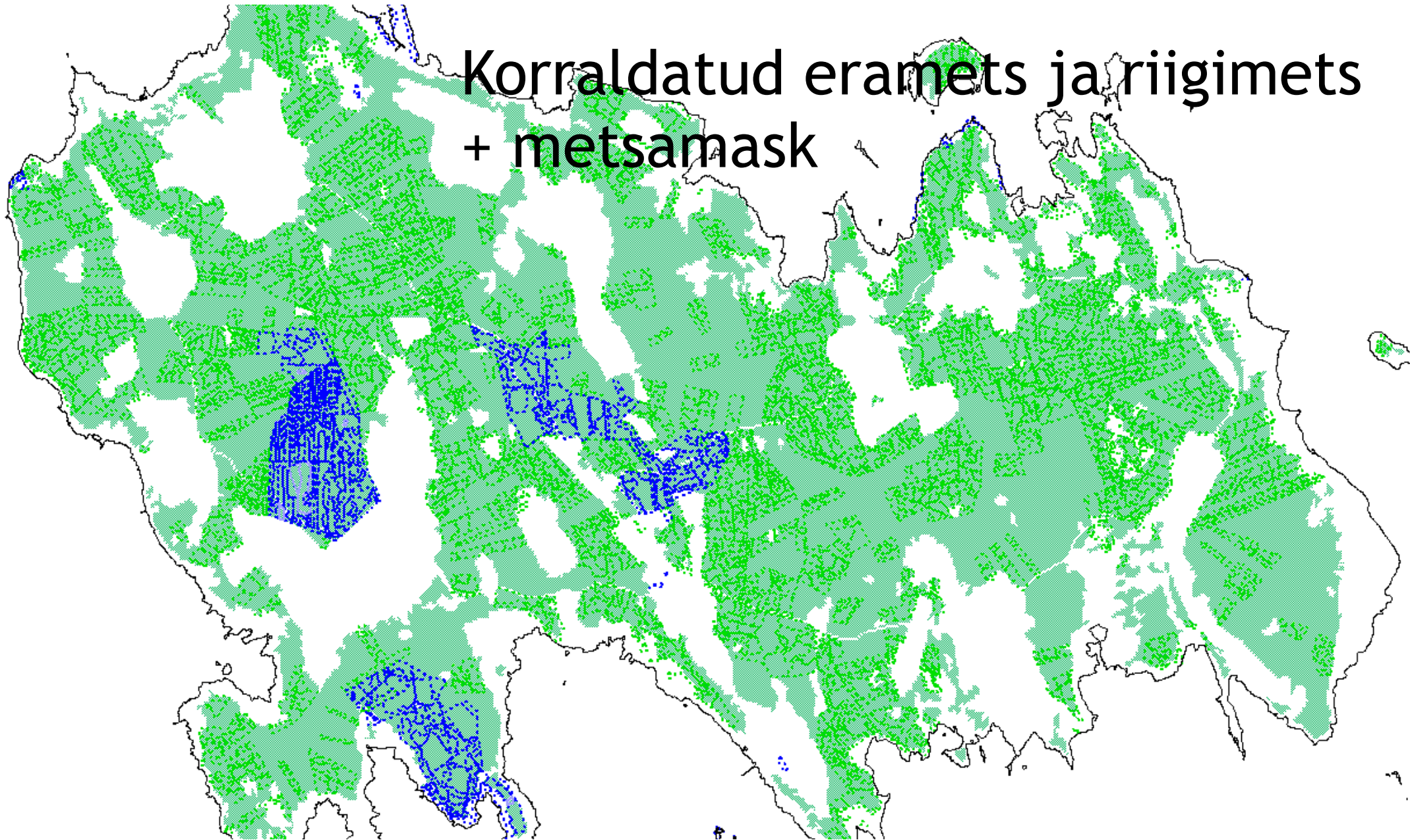


Läänemaa Metsaühistu liikmed

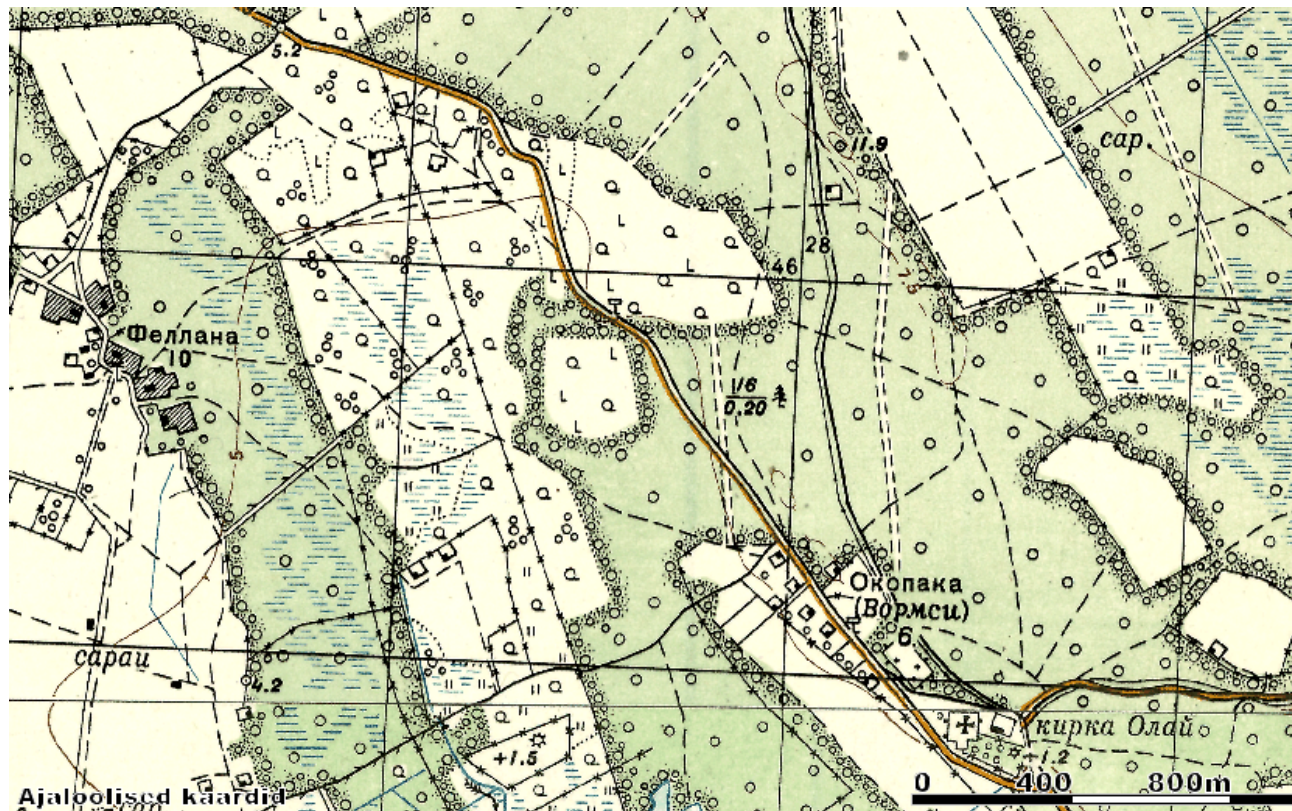
Korraldatud eramets ja riigimets



Korraldatud eramets ja riigimets + metsamask



Håkabacka– Fällarna enne



Håkabacka– Fällarna täna



Parimas kasvueas kuusik



Lagunevast lepikest võib leida võimsa künnapuu



Endine põllukraav



Metskonna riisipõld



Saviaukude kraav



Vesi peab tee alt läbi pääsema



Saab ka nii



Håkabacka– Fällarna talvetee



Karjaaia postid jutustavad



Uuenenud häilu peaks laiendama



Pappel on meil võõrliik



Mis saab edasi?



Jolkipalli



Kuuseprussid



Vaade Prästviigile 1956

Vormsi Kirikujärv 1956 juuli
(N. Mikelsaar)



Kas tahame oma järve ?



Alskog SOV arhiivis



Täna kuulamast ja ilusat kevade ootamist

